

# Raffreddamento in Istologia



## medite TKF 22



### *Piastra a raffreddamento rapido*

Per un raffreddamento rapido ed immediato della paraffina dopo la processazione o il taglio al microtomo.

Il cassetto costruito in acciaio inox consente il raffreddamento simultaneo di circa 180 blocchetti di paraffina.

Raggiunge la temperatura di  $-35^{\circ}\text{C}$  in un tempo molto breve. La temperatura è regolabile elettronicamente da  $-35^{\circ}\text{C}$  a  $+15^{\circ}\text{C}$ . Il sistema di raffreddamento funziona con il gas R 404 A (gas non infiammabile e che garantisce una elevata stabilità termica).

**Il gas R 404 A, essendo privo di cloro, rispetta l'ambiente.**

### *Dati tecnici:*

Dimensioni totali (L/P/H): . . . . . 400 x 645 x 250 mm

Dimensioni vassoio (L/P/H): . . . . . 300 x 327 x 40 mm

Temperatura: . . . . . da  $-35^{\circ}\text{C}$  a  $+15^{\circ}\text{C}$

Peso: . . . . . 23,5 kg

Alimentazione: . . . . . 230V/50Hz/450VA

## medite COP 30



### *Piastra fredda*

Per il raffreddamento rapido della paraffina dopo la processazione o il taglio al microtomo.

La piastra fredda **COP 30** raffredda simultaneamente da 60 a 100 formelle o blocchetti di paraffina. La piastra fredda è molto silenziosa e raggiunge la temperatura minima di  $-20^{\circ}\text{C}$  in pochi minuti.

La temperatura è regolabile e visualizzata tramite un display digitale. Il piano di lavoro costruito in acciaio inossidabile satinato, i bordi sono riscaldati per evitare la formazione della condensa.

### *Dati tecnici:*

Dimensioni (L/P/A): . . . . . 440 x 600 x 235 mm

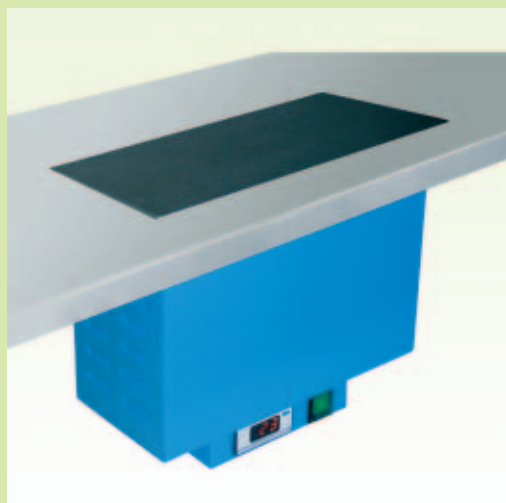
Dimensione piano di lavoro (L/P/A): . . . . . 440 x 300 x 47 mm

Temperatura: . . . . . da  $-20^{\circ}\text{C}$  a  $+15^{\circ}\text{C}$

Peso: . . . . . 23 kg

Alimentazione: . . . . . 230V/50Hz/300VA

**medite MKF 20 e MKF 22**



*Piastra fredda da incasso*

Piastra fredda in acciaio inox, specifica per essere incassata nel banco di lavoro. Questo modello di piastra fredda offre un considerevole risparmio di spazio, vantaggio non trascurabile se, ad esempio, la piastra deve essere utilizzata vicino al microtomo.

Il controllo della temperatura è di tipo elettronico e il display digitale, posto nella parte più bassa dello strumento, può essere installato sia in posizione longitudinale sia laterale.

Il modello **MKF 22** ha le stesse caratteristiche tecniche del MKF 20 con l'aggiunta di un bordo alto 10 mm per evitare il movimento dei blocchetti.

**Dati tecnici:**

Dimensione (L/P): ..... 350 x 230 mm

Spazio necessario:

Taglio: ..... 330 x 210 mm

Profondità: ..... 320 mm

Temperatura: ..... da - 15°C a +15°C

Peso: ..... 15 kg

Alimentazione: ..... 230V/50Hz/125VA

**medite TES 99**



*Centralina d'inclusione*

La centralina d'inclusione MEDITE **TES 99** consente di poter includere i tessuti in in paraffina in modo confortevole, rapido e accurato.

Varie configurazioni permettono la totale adattabilità alle esigenze specifiche di ogni singolo laboratorio. Ogni componente è modulare e realizzato con il piano di lavoro alla stessa altezza.

La piastra fredda e dell'unità termica sono gestiti da interruttori indipendenti, in modo poter utilizzare gli strumenti separatamente.

L'unità dispensatrice, grazie ad un timer programmabile, può accendere o spegnere il riscaldamento del serbatoio della paraffina e del piano di lavoro all'orario impostato per ogni giorno della settimana.

La temperatura di ogni modulo è controllata in modo autonomo e visualizzata separatamente mediante un display digitale.

L'accesso alle funzioni del controllo elettronico avviene premendo un tasto.

Altri dettagli sono specificati nella scheda tecnica relativa dello strumento.

**Dati tecnici:**

Vedi retro

## Moduli della centralina d'inclusione medite TES 99

### Piastre fredde

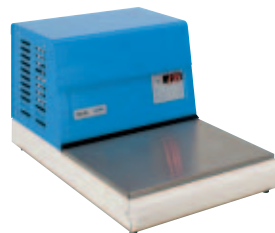
#### TES 99.410

Capacità:	110 blocchetti
Dimensioni totali (L/P/A):	500 x 570 x 300 mm
Dimensioni piano freddo (L/P):	500 x 260 mm
Temperatura:	da +15°C a -15°C
Peso:	25 kg
Alimentazione:	230V/50Hz/320VA



#### TES 99.420

Capacità:	80 blocchetti
Dimensioni totali (L/P/A):	360 x 570 x 300 mm
Dimensioni piano freddo (L/P):	360 x 260 mm
Temperatura:	da +15°C a -15°C
Peso:	20 kg
Alimentazione:	230V/50Hz/150VA



#### TES 99.430

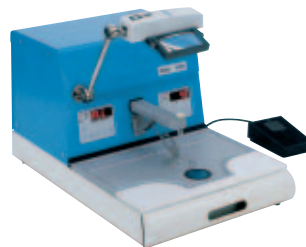
Capacità:	50 blocchetti
Dimensioni totali (L/P/A):	360 x 570 x 300 mm
Dimensioni piano freddo (L/P):	210 x 260 mm
Temperatura:	da +15°C a -15°C
Peso:	20 kg
Alimentazione:	230V/50Hz/150VA



### Unità dispensatrice

#### TES 99.200

Dimensioni totali (L/P/A):	360 x 570 x 300 mm
Dimensioni piano di lavoro (L/P):	360 x 245 mm
Temperatura:	da +30°C a +70°C
Capacità serbatoio paraffina:	3,5 litri
Punto freddo:	-5°C, 40 mm Ø
6 alloggiamenti porta-pinze riscaldati	
Peso:	22 kg
Alimentazione:	230V/50Hz/350VA



### Unità termica

#### TES 99.600

Dimensioni totali (L/P/A):	360 x 570 x 300 mm
Dimensioni camera riscaldata (L/P):	305 x 205 mm
Dimensioni vassoio riscaldato (L/P):	295 x 235 mm
Temperatura camera riscaldata:	+30°C to +70°C
Temperatura vassoio riscaldato:	+30°C to +75°C
Peso:	15 kg
Alimentazione:	230V/50Hz/750VA

